

hilift

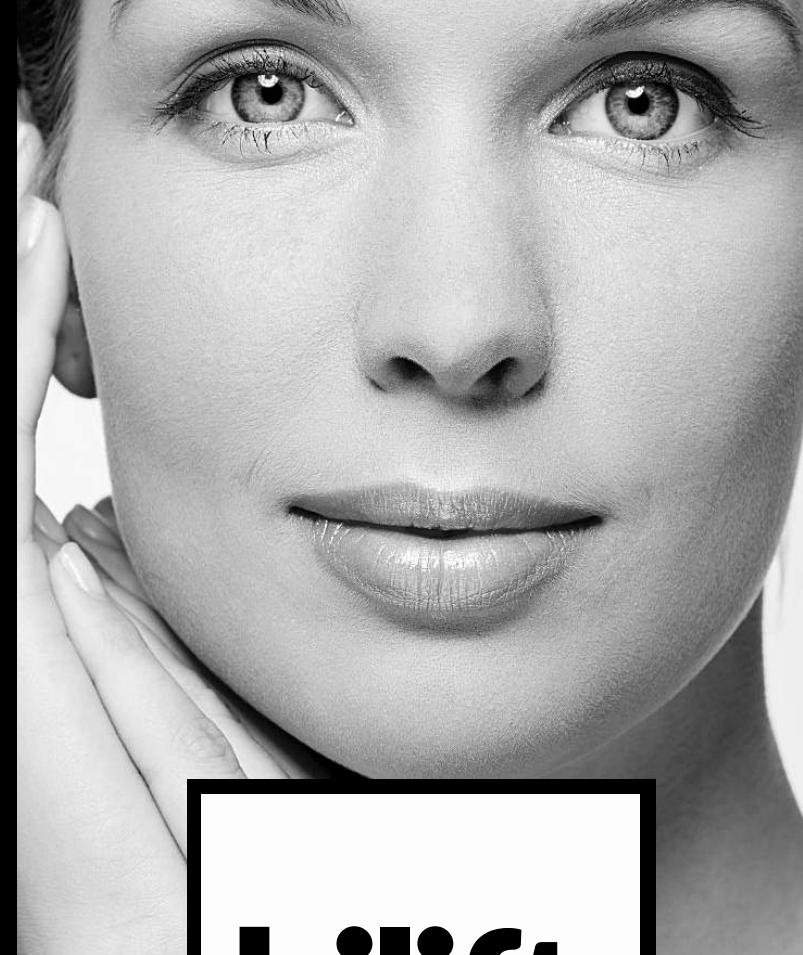
utilizza degli specifici ultrasuoni che hanno la capacità di riscaldare, ed in alcuni casi, distruggere i tessuti nei quali la stessa viene eseguita.

Il primo lifting ad a ultrasuoni microfocalizzati che rigenera la pelle di viso, collo e décolleté in profondità, rendendola più tonica, compatta e levigata, senza bisturi né aghi.

Rigenerazione profonda

hilift agisce a profondità prima raggiungibili solo con la chirurgia. Grazie alla visualizzazione ecografica, gli ultrasuoni possono essere direzionati con precisione a diverse profondità, senza interessare la superficie della pelle. Così l'azione si può concentrare dove la lassità cutanea ha origine, massimizzando l'efficacia del trattamento.

scopri i trattamenti hilift



hilift

**il primo vero
lifting estetico**



Il candidato ideale per i trattamenti hilift

È naturale che il processo d'invecchiamento possa lasciare sulla tua pelle dei segni indesiderati. Il candidato ideale per il lifting hiface presenta una lassità cutanea lieve o moderata e ha una pelle che ha perso tono e compattezza.

Alcuni esempi di questa condizione sono: cedimento del sopracciglio, pelle lassa sul collo, pelle in eccesso nella zona sottomentoniera, rughe e grinze sul décolleté. Il trattamento hiface può essere eseguito su qualunque fototipo e in qualunque stagione. I risultati consistono in un lifting naturale e graduale delle zone trattate.

come funziona hilift

Gli ultrasuoni focalizzati ad alta intensità sono simili alle onde acustiche. Gli Hifu si propagano attraverso i tessuti ed una parte di essi viene assorbita e convertita in calore.

Quando i fasci vengono focalizzati sono in grado di raggiungere strati profondi fino allo SMAS (Sistema Muscolare Aponeurotico Superficiale)

Sulla pelle viene applicato un manipolo che è capace di focalizzare l'energia alla profondità precedentemente impostata per ottenere un risultato ottimale. Non vengono danneggiati la pelle e lo strato sottocutaneo, ma l'azione avviene in profondità in modo frazionale.

Con una duplice azione in profondità: effetto termico e contrazione della fascia muscolare (SMAS). Questo si traduce in un graduale miglioramento della pelle, un "lifting" e un rassodamento naturali che avvengono nel tempo.